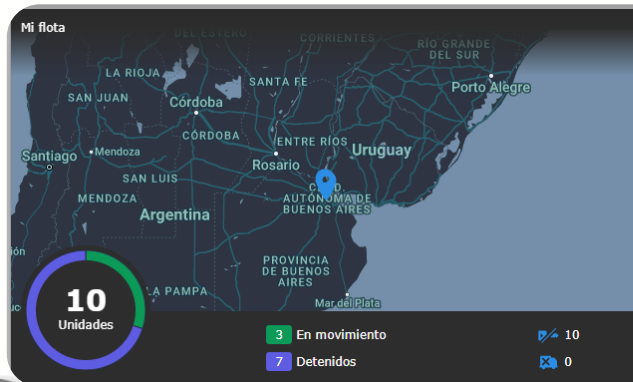


Módulo de Telemetría



FUL-MAR DG-600



Distancia
1563 km

Combustible
874 L

Horas Motor
45 h.

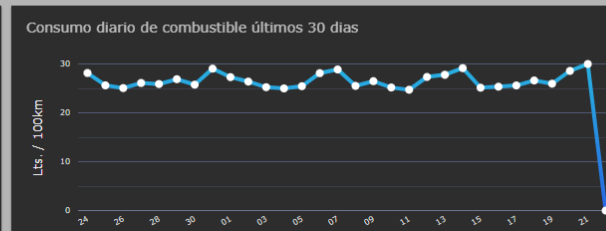
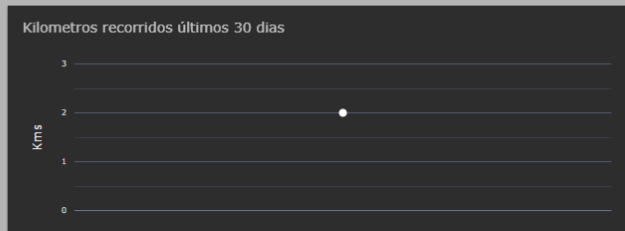
Ralenti
8 h.

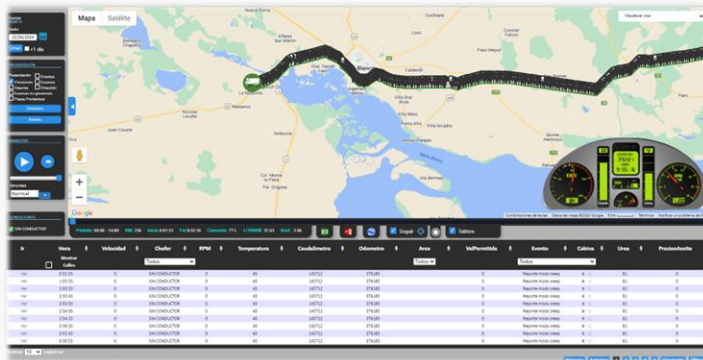
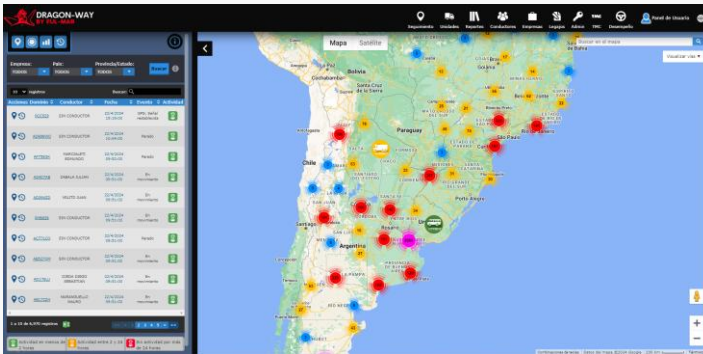
Scoring Corporativo
6,19 **Riesgo alto**

Kilometraje Prom.
26 km **46,94%**

Consumo Promedio
55,92 L/100km **205,57%**

Promedio Ralenti
17,57 % **14,29%**





- Módem 4G
- Acelerómetro de 3 ejes auto calibrable
- Actualizaciones del Firmware vía OTA
- Programación total vía aire.
- Versión HSPA soporta las 5 bandas
- Scoring de manejo
- Detección de bloqueo GSM (jamming)
- Bajo consumo de energía
- 100 geocercas embarcadas programables
- Aceleraciones Laterales.
- Frenadas Bruscas.
- Micro Sd interna hasta 32GB removible
- Grabación total segundo a segundo.
- Conexión con Lector de Tarjetas RFID y i Butoon*.
- 2 puertos Can j1939.
- Lectura de códigos de falla.



General

Modos de Comunicaciones GSM/LTE-FDD B1-B8.
TCP/UDP/SMS Tecnología de Localización GNSS.

Voltaje de Operación Vehículos de 12 y 24 voltios
Power Suply : 8-40 volt
Temperatura de operación: -30 °C + 85 °C
Protección: IP44

GPS

GNSS family of GNSS receiver modules (with built-in antenna) provides complete position, velocity, and time (PVT) engines featuring high performance, high sensitivity, and low power consumption.

All modules compute a navigation solution using GPS signals. Multi-constellation modules add GLONASS and Galileo signals to yield better coverage, greater accuracy, and improved availability.

Special features -

- These modules include a built-in SMT patch antenna

2.1 Product Overview

- Constellations: GPS (L1), QZSS, and Glonass (L1) simultaneous ranging with 99 search and 33 tracking channels. Galileo ready
- DGPS capable using the RTCM SC-104 protocol
- AGPS support for extended ephemeris using local or server-based solutions: o Local: Embedded Assist System (EASY) 1 o Server: Extended Prediction Orbit (EPO) 1
- Jamming Rejection: Active Interference Cancellation (AIC)
- -40°C to +85°C industrial temperature range
- Surface mountable by standard SMT equipment
- RoHS compliant design
- **Time to First Fix**
Hot ≤ 1.0, Warm 2,8Seg Cold 31Seg.
- **Sensitivity**
Acquisition -145dBm Navigation -158dBm Tracking -160dBm

Modem

Radio frequency bands Transmitting power

GSM/GPRS power level:

-- EGSM900: 4 (33dBm±2dB)

-- DCS1800: 1 (30dBm±2dB)

EDGE power level:

-- EGSM900: E2 (27dBm±3dB)

-- DCS1800 : E1 (26dBm+3dB/-4dB)

LTE power level: 3 (23dBm±2.7dB)

Data Transmission Throughput

GPRS Multiple time slot level 12

EDGE Multiple time slot level 12

TDD/FDD-LTE category 1 : 10 Mbps (DL),5 Mbps (UL)

Hardware

CPU

Cortex M3

Memoria

Micro SD Suport 4 at 32GB, 8 Gb Removable Capacidad

4.000.000 de Registros

Acelerómetro 3 ejes

Incorporate

Real Time Clock

Incorporate.

Entradas y salidas

Digital Input: 4

Digital Output: * 2 600 ma N/a

CAN1: 2.0 SAE J1939 Standard with baud rate of 250/500 kbaud with end of line.

CAN2: 2.0 SAE J1939 Standard with baud rate of 250/500 kbaud.

Port Serial: RS 485

K-line



Físicas

Dimensiones:

135 x 30 x 59 mm

Peso:

180gr con batería

Acelerómetro 3 ejes

Incorporado

Indicador de Led

GPS, Celular, Can Bus y Encendido.

Eléctricas

Power Suply

8-40 volt soporta SAE J1455

Consumos

SLEEP MODE 8ma @ 12V

SLEEP MODE ON NETWORK W/ SMS 18mA @ 12V

SLEEP MODE ON NETWORK W/ GPRS 23mA @ 12V

MODEM ON > DURING DATA TRANSMISSION 340mA @ 12V

Conectores

Tipo de Conector: molex18 vías.

Configuración y actualización: Micro USB, OTA

Antena GPS External Fakra Conector

Antena GSM Interna

Tarjeta SIM Interna (micro SIM)

Opcionales

Bluetooth (Conexión aplicativo Celular)

Lector de llave I botoom

Lector de tarjeta RF ID

Ambientales

Temperatura de Operación

-30°C a +85°

Humedad

95% RH @ +50°C sin condensación

Vibración: SAE J1455 EMC/EMI SAE J1113; FCC – Capítulo 15B

RoHS: Conforme (opcional)



Gestión de Calidad, certificado bajo norma ISO
9001:2015



FUL-MAR en el mundo



Más de 100 agentes distribuidos en el continente Americano y España

Administración y planta de producción:

Av. Eva Perón 5327 - C1439BSE

Ciudad Autónoma de Buenos Aires - República Argentina

Teléfono: (054) (011) 4684-0200

E-mail: ventas@ful-mar.net www-ful-mar.net